

BUILD PROJECT

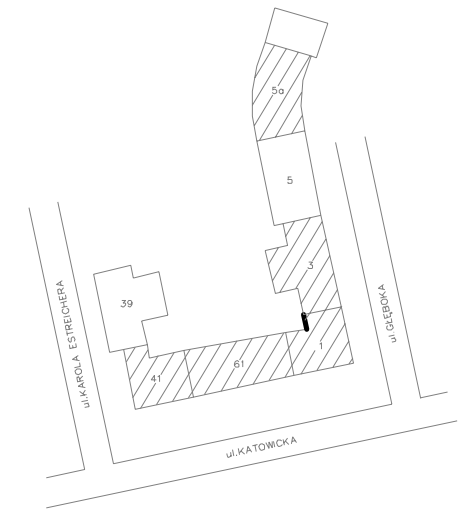
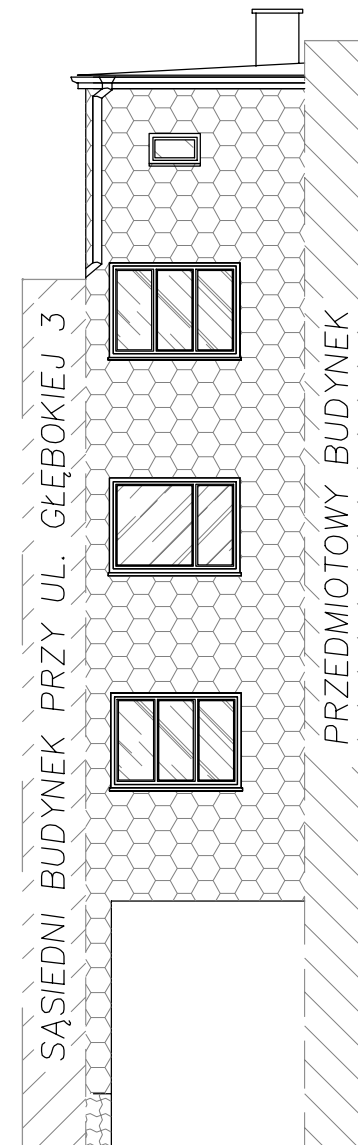
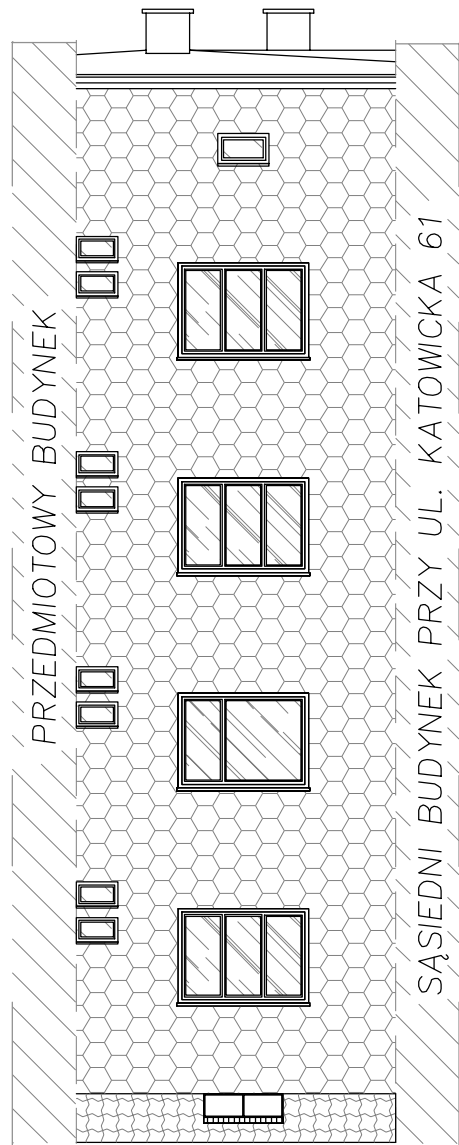
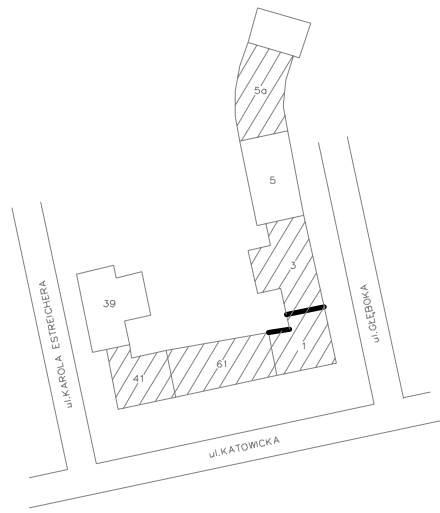
WOJCIECH MAŁOTA
Radzionków 41-922, ul. Norwida 47a tel. 502 597 077


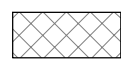
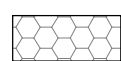
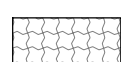
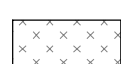
INWESTOR
WSPÓLNOTA MIESZKANIOWA NIERUCHOMOŚCI
PRZY UL. GŁĘBOKIEJ 1, 41-902 BYTOM

TEMAT
PROJEKT BUDOWLANY RENOWACJI BUDYNKU WSPÓLNOTY GŁĘBOKA 1
WRAZ Z ZAGOSPODAROWANIEM TERENÓW W RAMACH REWITALIZACJI
PODOB SZARU 10 W BYTOMIU - KWARTAŁ ULIC: GŁĘBOKA, MATEJKI, KATOWICKA
ADRES
41-902 BYTOM, UL. GŁĘBOKA 1

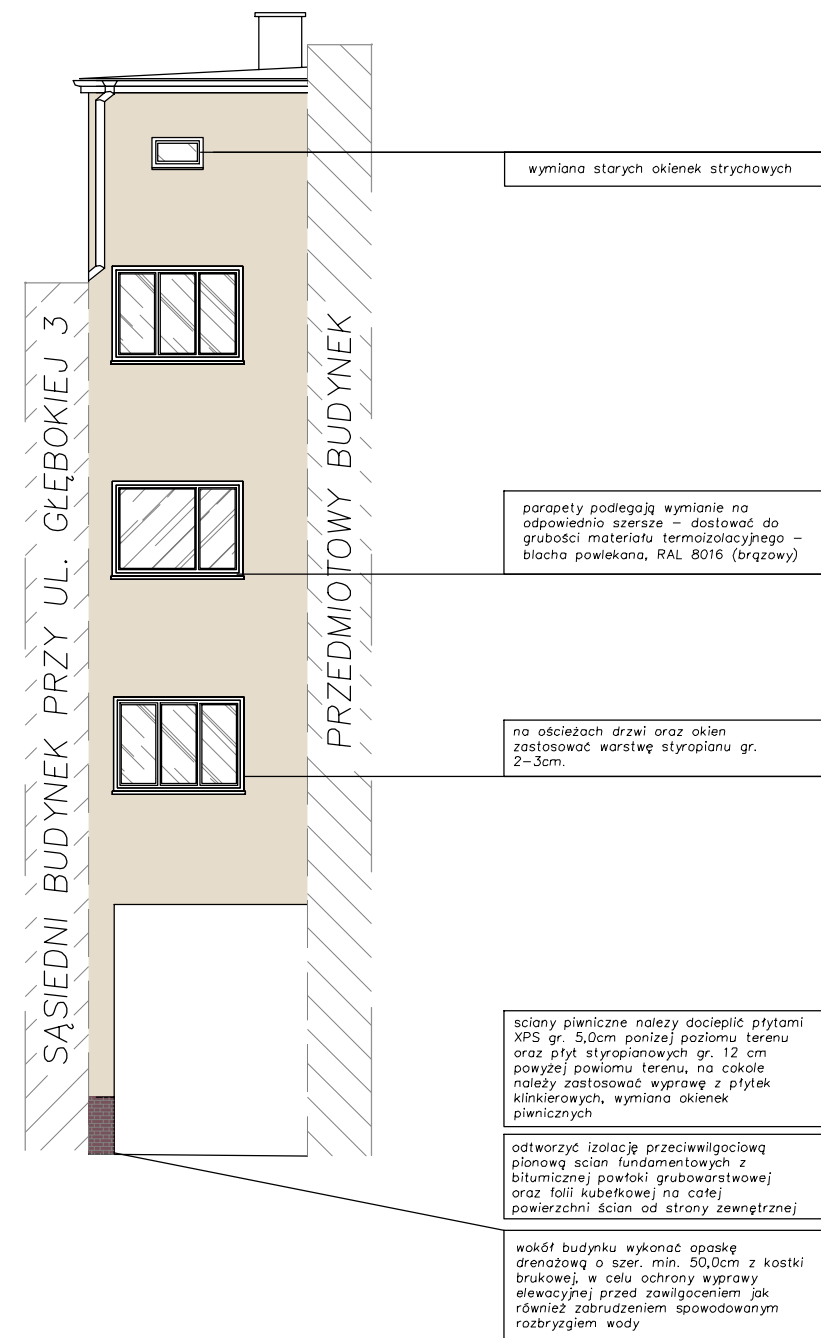
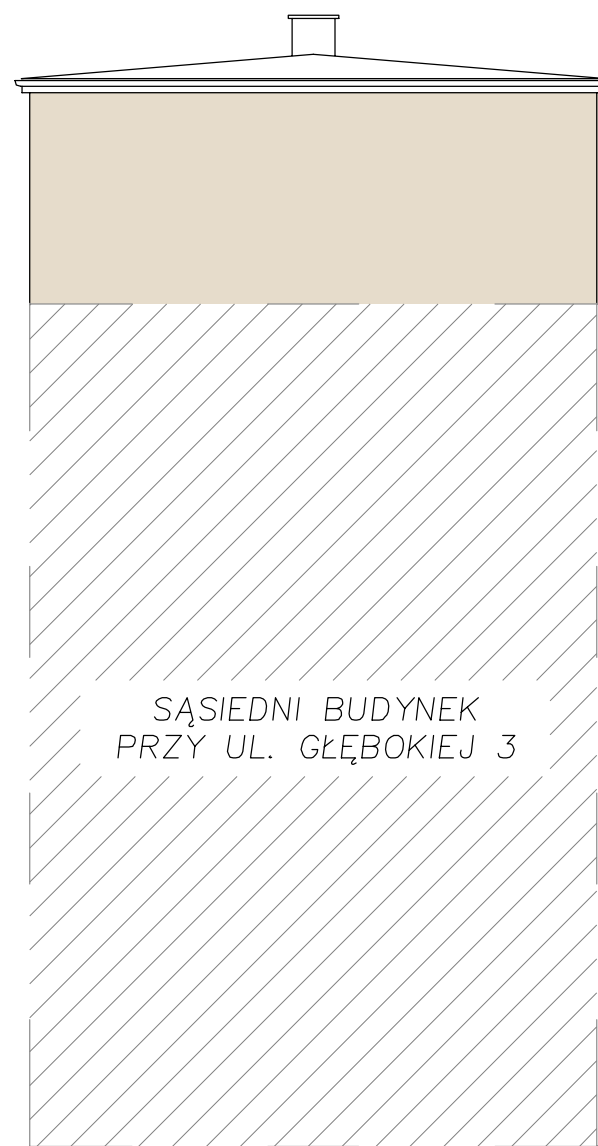
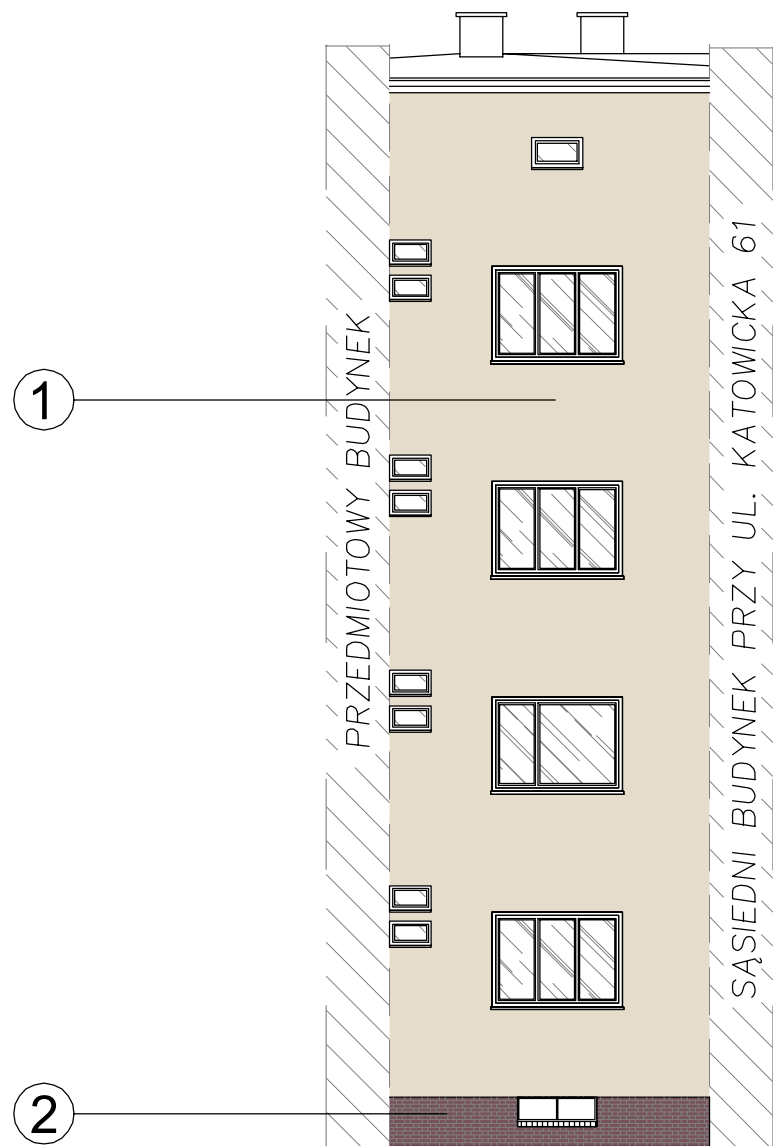
OBIEKT
BUDYNEK WIELORODZINNY

TEMAT RYSUNKU ELEWACJA POŁUDNIOWA - STAN ISTNIEJĄCY	NR RYS. INW. 2	SKALA 1:100
branża	ARCHITEKTURA – TECHNOLOGIA	DATA: STYCZEŃ 2019
zespół	imię i nazwisko	NR. UPR. PODPIS
opracował	mgr inż. BEATA BABIOCH	
opracował	mgr inż. WOJCIECH MAŁOTA	
projektował	mgr inż. ADAM SZWEDA	SLK/3128/P00K/10



-  Tynk ciepłochronny gr. 5,0 cm
-  Styropian EPS 70-038 gr. 14,0 cm
-  Wełna fasadowa niepalna $\lambda \leq 0,038$ W/(mk) gr. 14,0 cm
-  Styropian EPS 70-038 gr. 12,0 cm
-  Styropian XPS gr. 3,0 cm

BUILD PROJECT			
WOJCIECH MAŁOTA Radzionków 41-922, ul. Norwida 47a tel. 502 597 077			
INWESTOR			
WSPÓLNOTA MIESZKANIOWA NIERUCHOMOŚCI PRZY UL. GŁĘBOKIEJ 1, 41-902 BYTOM			
TEMAT			
PROJEKT BUDOWLANY RENOWACJI BUDYNKU WSPÓLNOTY GŁĘBOKA 1 WRAZ Z ZAGOSPODAROWANIEM TERENÓW W RAMACH REWITALIZACJI PODOB SZARU 10 W BYTOMIU - KWARTAL ULIC: GŁĘBOKA, MATEJKI, KATOWICKA			
ADRES			
41-902 BYTOM, UL. GŁĘBOKA 1			
OBIEKT			
BUDYNEK WIELORODZINNY			
TEMAT RYSUNKU	NR RYS.	SKALA	
ELEWACJA ZACHODNIA I PÓLNOCNIA - UKŁAD PŁYT IZOLACJI	ZMB. 3	1:100	
branża	ARCHITEKTURA – TECHNOLOGIA	DATA:	STYCZEŃ 2019
zespół	imię i nazwisko	NR. UPR.	PODPIS
opracował	mgr inż. BEATA BABIOCH		
opracował	mgr inż. WOJCIECH MAŁOTA		
projektował	mgr inż. ADAM SZWEDA	SLK/3128/P00K/10	



MATERIAŁY:

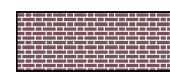
1. ŚCIANY ZEWNĘTRZNE OD FRONTU
 - TYNK CIEPŁOCHRONNY gr. 5,0 cm
 - TYNK SILIKONOWY
2. ŚCIANY ZEWNĘTRZNE OD PODWÓRZA
 - PŁYTY Z NIEPALNEJ WEŁNY gr. 14 cm - lambda 0,038
 - TYNK SILIKONOWY
3. ŚCIANY PIWNIC OD FRONTU
 - PŁYTY XPS gr. 3,0 cm - PONIŻEJ ORAZ POWYŻEJ POZIOMU TERENU
 - LICOWANIE PŁYTKAMI KLINKIEROWYMI W KOLORZE GRAFIT
4. ŚCIANY PIWNIC OD PODWÓRZA
 - PŁYTY XPS gr. 5,0 cm - PONIŻEJ POZIOMU TERENU
 - PŁYTY STYROPIANOWE EPS 040 gr. 12,0 cm - POWYŻEJ POZIOMU TERENU
 - LICOWANIE PŁYTKAMI KLINKIEROWYMI
5. STROP PIWNICY - BEZ USPRAWNIEŃ
6. PARAPETY OKIENNE, OBRÓBKI BLACHARSKIE - BLACHA POWLEKANA - BRĄZOWY 8016/8017
7. RYNNY, RURY SPUSTOWE - PCV - CIEMNY BRĄZ
8. ELEMENTY STALOWE - GRUNTOEMALIA - BRĄZOWY 8016/8017

1



TYNK KOLOR 1

2

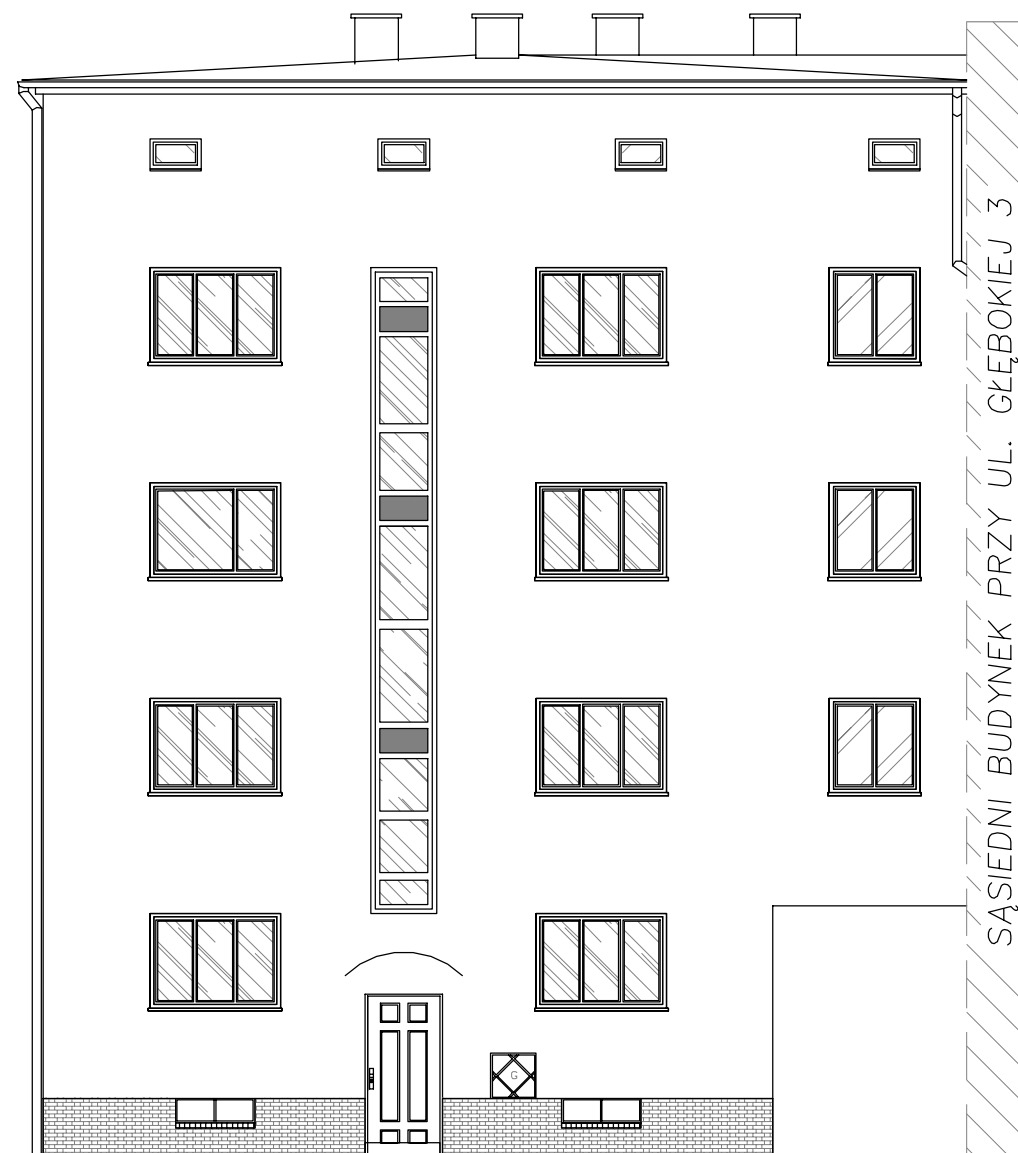


PŁYTKA KLINKIEROWA

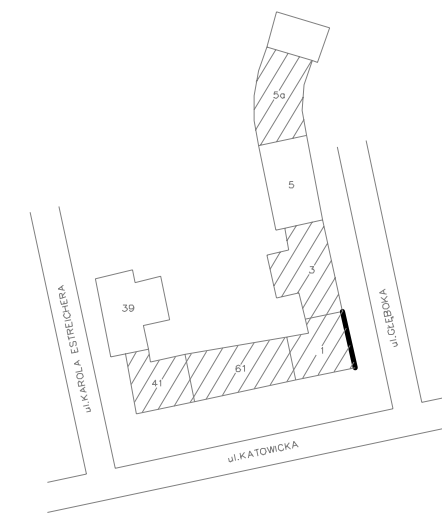
UWAGA: Z POWODU OGRANICZEŃ PROCESU DRUKOWANIA - KOLORY TYNKÓW SĄ PRZYBLIŻONE I NALEŻY JE TRAKTOWAĆ JE POGLĄDOWO.

BUILD PROJECT		
WOJCIECH MAŁOTA Radzionków 41-922, ul. Norwida 47a tel. 502 597 077		
INWESTOR WSPÓLNOTA MIESZKANIOWA NIERUCHOMOŚCI PRZY UL. GŁĘBOKIEJ 1, 41-902 BYTOM		
TEMAT PROJEKT BUDOWLANY RENOWACJI BUDYNKU WSPÓLNOTY GŁĘBOKA 1 WRAZ Z ZAGOSPODAROWANIEM TERENÓW W RAMACH REWITALIZACJI PODOB SZARU 10 W BYTOMIU - KWARTAŁ ULIC: GŁĘBOKA, MATEJKI, KATOWICKA		
ADRES 41-902 BYTOM, UL. GŁĘBOKA 1		
OBIEKT BUDYNEK WIELORODZINNY		
TEMAT RYSUNKU ELEWACJA ZACHODNIA I PÓŁNOCNA - STAN PROJEKTOWANY	NR RYS. PB. 3	SKALA 1:100
branża ARCHITEKTURA - TECHNOLOGIA	DATA: STYCZEŃ 2019	
zespół imię i nazwisko	NR. UPR.	PODPIS
opracował mgr inż. BEATA BABIOCH		
opracował mgr inż. WOJCIECH MAŁOTA		
projektował mgr inż. ADAM SZWEDA	SLK/3128/P00K/10	

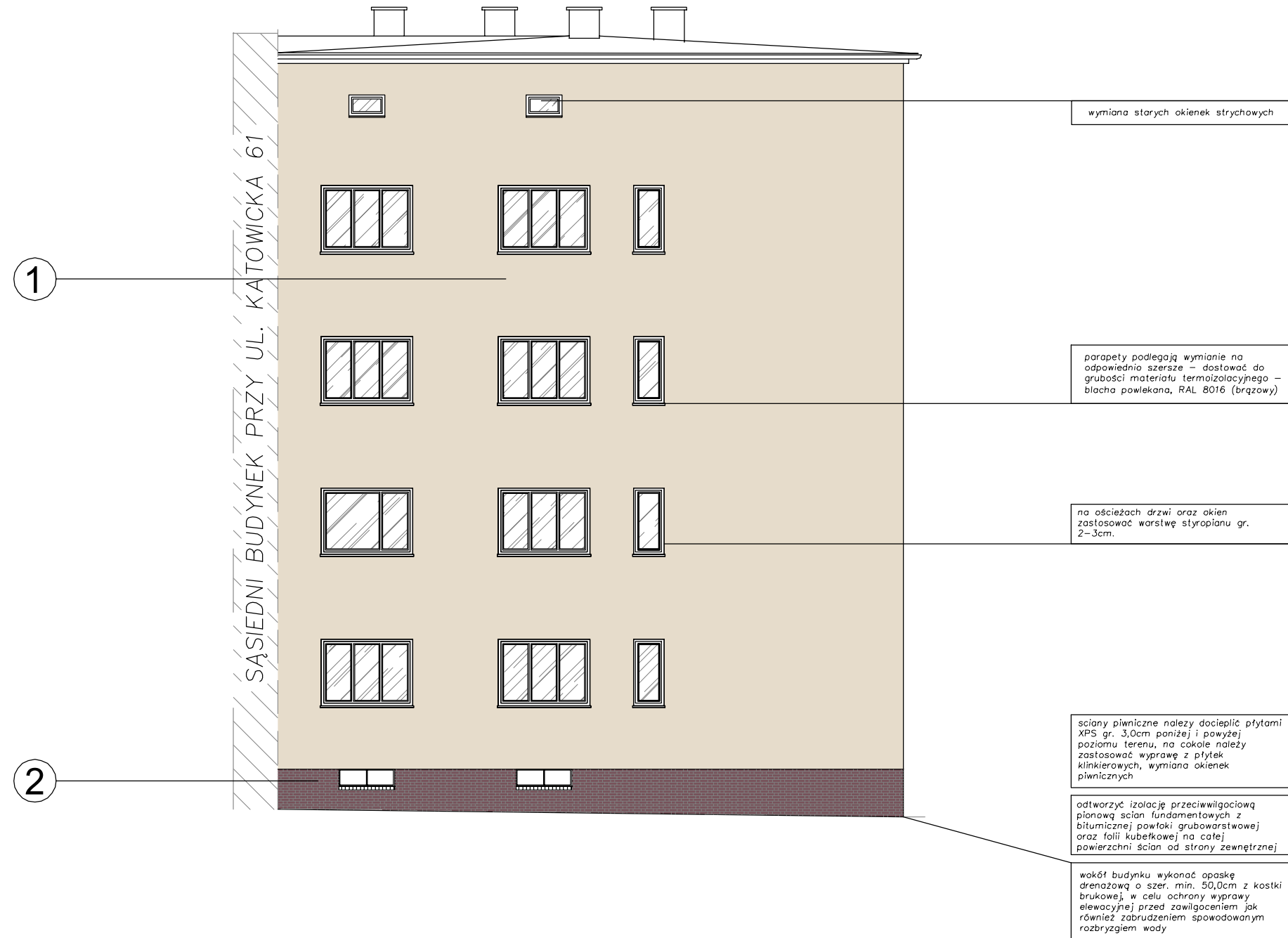
1187



144 168 117 100 118 182 138 256
1223



BUILD PROJECT			
WOJCIECH MAŁOTA Radzionków 41-922, ul. Norwida 47a tel. 502 597 077			
INWESTOR			
WSPÓLNOTA MIESZKANIOWA NIERUCHOMOŚCI PRZY UL. GŁĘBOKIEJ 1, 41-902 BYTOM			
TEMAT			
PROJEKT BUDOWLANY RENOWACJI BUDYNKU WSPÓLNOTY GŁĘBOKA 1 WRAZ Z ZAGOSPODAROWANIEM TERENÓW W RAMACH REWITALIZACJI PODOB SZARU 10 W BYTOMIU - KWARTAŁ ULIC: GŁĘBOKA, MATEJKI, KATOWICKA			
ADRES			
41-902 BYTOM, UL. GŁĘBOKA 1			
OBIEKT			
BUDYNEK WIELORODZINNY			
TEMAT RYSUNKU		NR RYS.	SKALA
ELEWACJA WSCHODNIA - STAN ISTNIEJĄCY		INW. 1	1:100
branża	ARCHITEKTURA – TECHNOLOGIA	DATA:	STYCZEŃ 2019
zespół	imię i nazwisko	NR. UPR.	PODPIS
opracował	mgr inż. BEATA BABIOCH		
opracował	mgr inż. WOJCIECH MAŁOTA		
projektował	mgr inż. ADAM SZWEDA	SLK/3128/POCK/10	



SĄSIEDNI BUDYNEK PRZY UL. KATOWICKA 61

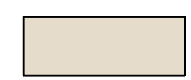
1

2

MATERIAŁY:

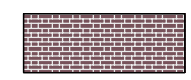
1. ŚCIANY ZEWNĘTRZNE OD FRONTU
- TYNK CIEPŁOCHRONNY gr. 5,0 cm
- TYNK SILIKONOWY
2. ŚCIANY ZEWNĘTRZNE OD PODWÓRZA
- PŁYTY Z NIEPALNEJ WĘLNY gr. 14 cm - lambda 0,038
- TYNK SILIKONOWY
3. ŚCIANY PIWNIC OD FRONTU
- PŁYTY XPS gr. 3,0 cm - PONIŻEJ ORAZ POWYŻEJ POZIOMU TERENU
- LICOWANIE PŁYTKAMI KLINKIEROWYMI W KOLORZE GRAFIT
4. ŚCIANY PIWNIC OD PODWÓRZA
- PŁYTY XPS gr. 5,0 cm - PONIŻEJ POZIOMU TERENU
- PŁYTY STYROPIANOWE EPS 040 gr. 12,0 cm - POWYŻEJ POZIOMU TERENU
- LICOWANIE PŁYTKAMI KLINKIEROWYMI
5. STROP PIWNICY - BEZ USPRAWNIAENIA
6. PARAPETY OKIENNE, OBRÓBKI BLACHARSKIE - BLACHA POWLEKANA - BRĄZOWY 8016/8017
7. RYNNY, RURY SPUSTOWE - PCV - CIEMNY BRĄZ
8. ELEMENTY STALOWE - GRUNTOEMALIA - BRĄZOWY 8016/8017

1



TYNK KOLOR 1

2



PŁYTKA KLINKIEROWA

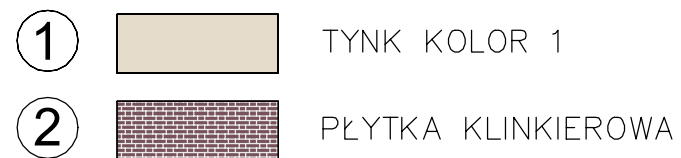
UWAGA: Z POWODU OGRANICZEŃ PROCESU DRUKOWANIA - KOLORY TYNKÓW SĄ PRZYBLIŻONE I NALEŻY JE TRAKTOWAĆ JE POGLĄDOWO.

BUILD PROJECT			
WOJCIECH MAŁOTA Radzionków 41-922, ul. Norwida 47a tel. 502 597 077			
INWESTOR WSPÓLNOTA MIESZKANIOWA NIERUCHOMOŚCI PRZY UL. GŁĘBOKIEJ 1, 41-902 BYTOM			
TEMAT PROJEKT BUDOWLANY RENOWACJI BUDYNKU WSPÓLNOTY GŁĘBOKA 1 WRAZ Z ZAGOSPODAROWANIEM TERENÓW W RAMACH REWITALIZACJI PODOB SZARU 10 W BYTOMIU - KWARTAL ULIC: GŁĘBOKA, MATEJKI, KATOWICKA			
ADRES 41-902 BYTOM, UL. GŁĘBOKA 1			
OBIEKT BUDYNEK WIELORODZINNY			
TEMAT RYSUNKU ELEWACJA POŁUDNIOWA - STAN PROJEKTOWANY	NR RYS. PB. 2	SKALA 1:100	
branża	ARCHITEKTURA - TECHNOLOGIA	DATA:	STYCZEŃ 2019
zespół	imię i nazwisko	NR. UPR.	PODPIS
opracował	mgr inż. BEATA BABIOCH		
opracował	mgr inż. WOJCIECH MAŁOTA		
projektował	mgr inż. ADAM SZWEDA	SLK/3128/POOK/10	



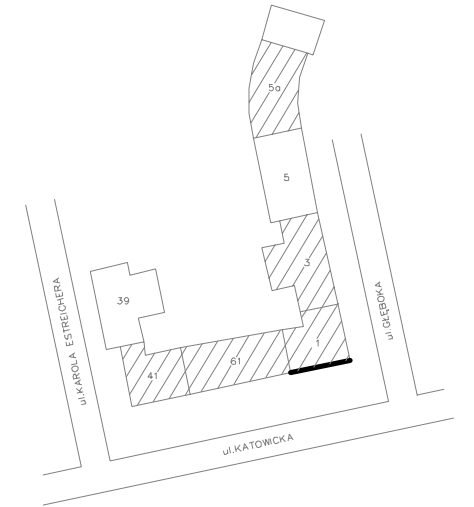
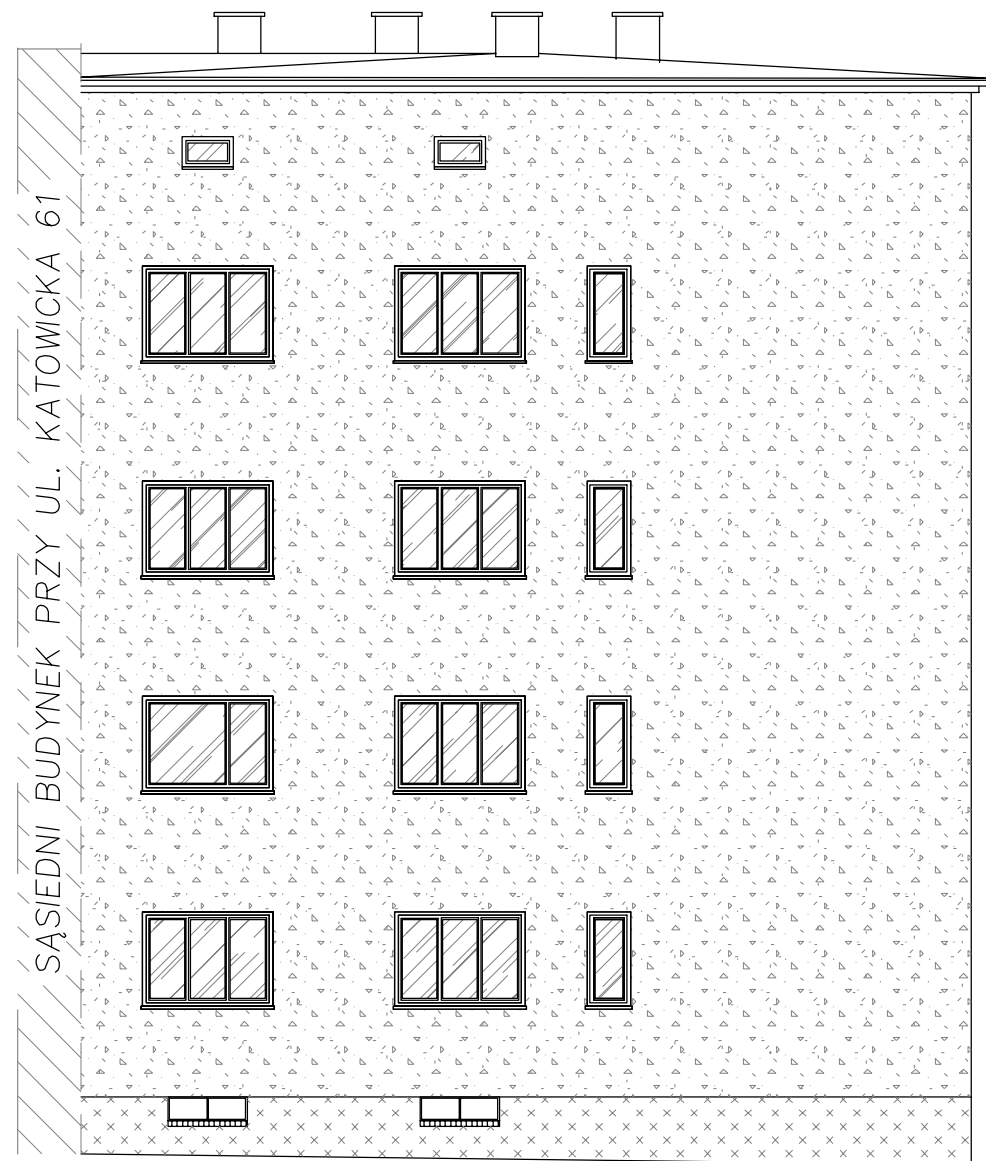
MATERIAŁY:

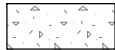




1. ŚCIANY ZEWNĘTRZNE OD FRONTU
 - TYNK CIEPŁOCHRONNY gr. 5,0 cm
 - TYNK SILIKONOWY
2. ŚCIANY ZEWNĘTRZNE OD PODWÓRZA
 - PŁYTY Z NIEPALNEJ WEŁNY gr. 14 cm - lambda 0,038
 - TYNK SILIKONOWY
3. ŚCIANY PIWNIC OD FRONTU
 - PŁYTY XPS gr. 3,0 cm - PONIŻEJ ORAZ POWYŻEJ POZIOMU TERENU
 - LICOWANIE PŁYTKAMI KLINKIEROWYMI W KOLORZE GRAFIT
4. ŚCIANY PIWNIC OD PODWÓRZA
 - PŁYTY XPS gr. 5,0 cm - PONIŻEJ POZIOMU TERENU
 - PŁYTY STYROPIANOWE EPS 040 gr. 12,0 cm - POWYŻEJ POZIOMU TERENU
 - LICOWANIE PŁYTKAMI KLINKIEROWYMI
5. STROP PIWNICY - BEZ USPRAWNIENIA
6. PARAPETY OKIENNE, OBRÓBKI BLACHARSKIE - BLACHA POWLEKANA - BRĄZOWY 8016/8017
7. RYNNY, RURY SPUSTOWE - PCV - CIEMNY BRĄZ
8. ELEMENTY STALOWE - GRUNTOEMALIA - BRĄZOWY 8016/8017



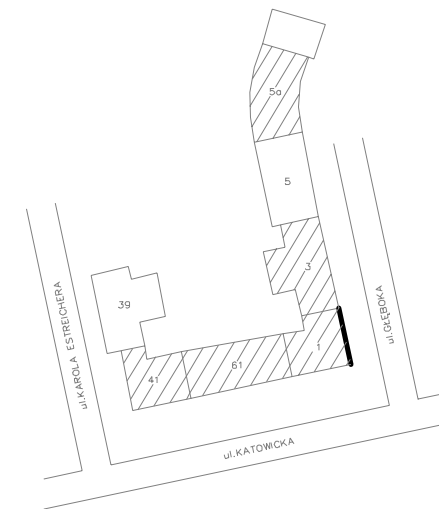
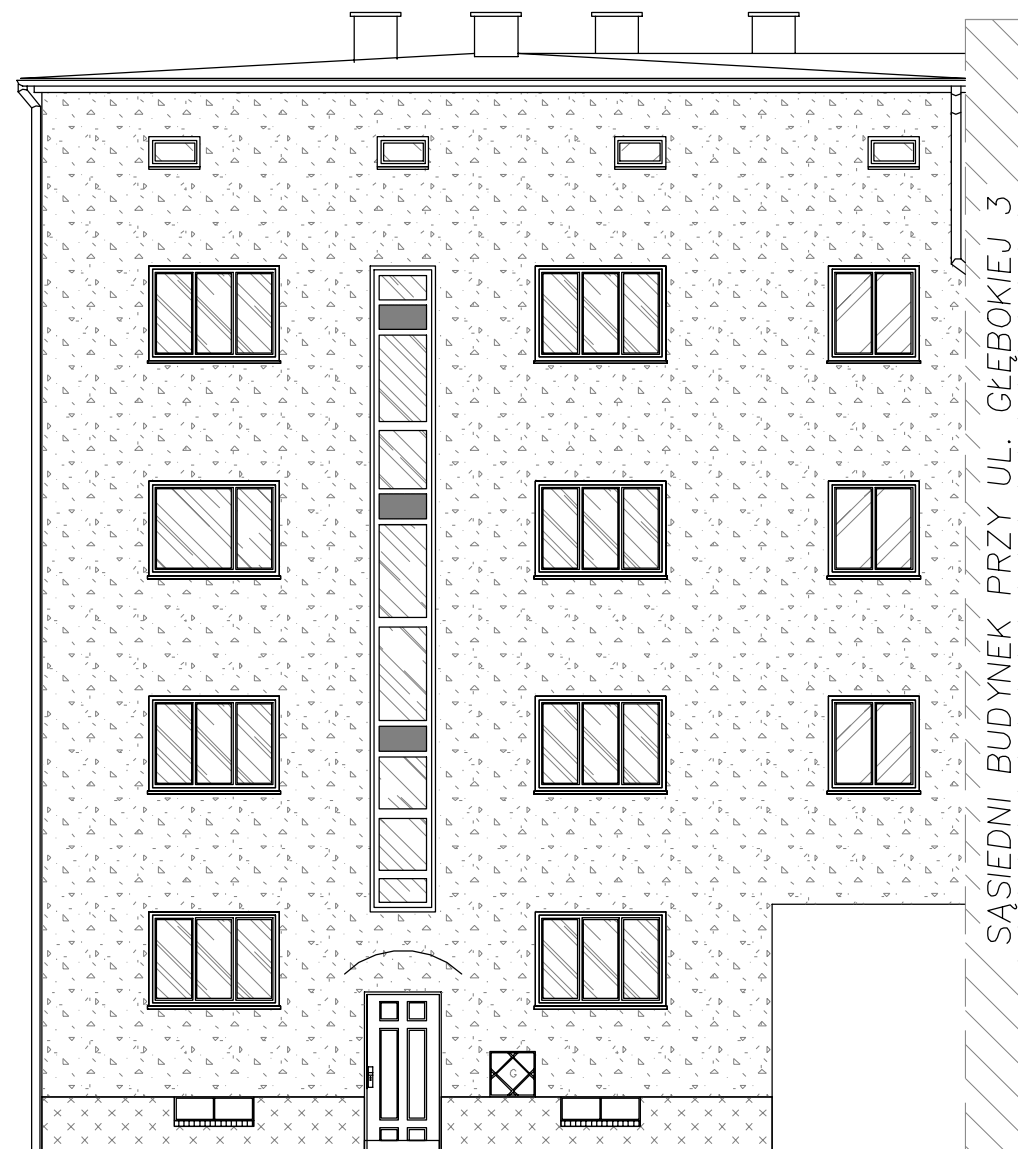
UWAGA: Z POWODU OGRANICZEŃ PROCESU DRUKOWANIA - KOLORY TYNKÓW SĄ PRZYBLIŻONE I NALEŻY JE TRAKTOWAĆ JE POGLĄDOWO.

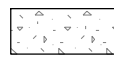




BUILD PROJECT WOJCIECH MAŁOTA Radzionków 41-922, ul. Norwida 47a tel. 502 597 077		
INWESTOR WSPÓLNOTA MIESZKANIOWA NIERUCHOMOŚCI PRZY UL. GŁĘBOKIEJ 1, 41-902 BYTOM		
TEMAT PROJEKT BUDOWLANY RENOWACJI BUDYNKU WSPÓLNOTY GŁĘBOKA 1 WRAZ Z ZAGOSPODAROWANIEM TERENÓW W RAMACH REWITALIZACJI PODOB SZARU 10 W BYTOMIU - KWARTAŁ ULIC: GŁĘBOKA, MATEJKI, KATOWICKA		
ADRES 41-902 BYTOM, UL. GŁĘBOKA 1		
OBIEKT BUDYNEK WIELORODZINNY		
TEMAT RYSUNKU ELEWACJA WSCHODNIA - STAN PROJEKTOWANY	NR RYS. PB. 1	SKALA 1:100
branża ARCHITEKTURA - TECHNOLOGIA	DATA: STYCZEŃ 2019	
zespół imię i nazwisko	NR. UPR.	PODPIS
opracował mgr inż. BEATA BABIOCH		
opracował mgr inż. WOJCIECH MAŁOTA		
projektował mgr inż. ADAM SZWEDA	SLK/3128/P00K/10	



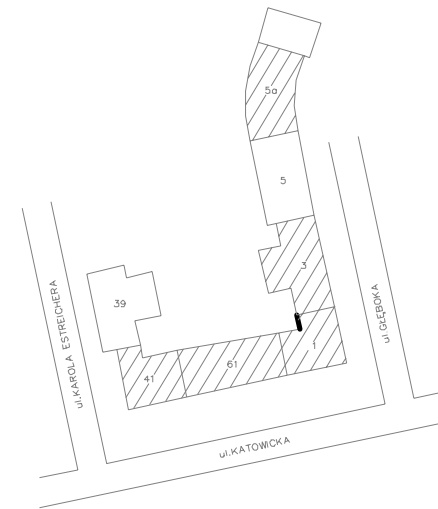
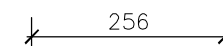
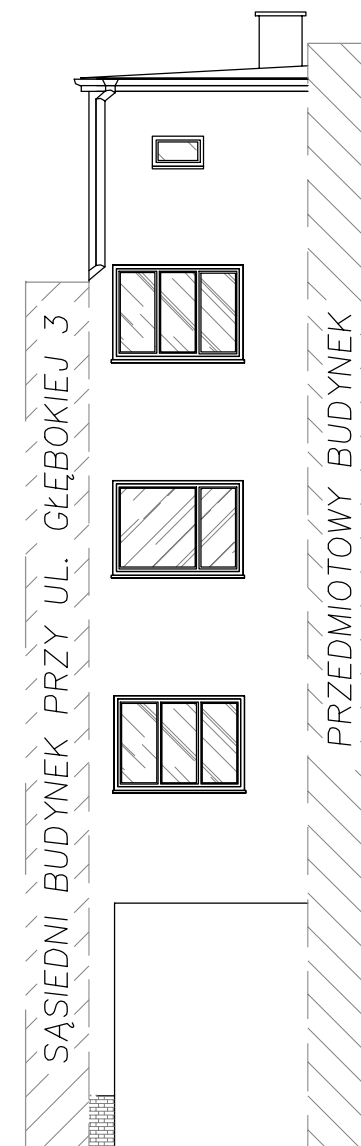
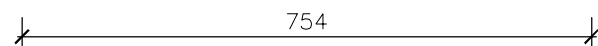
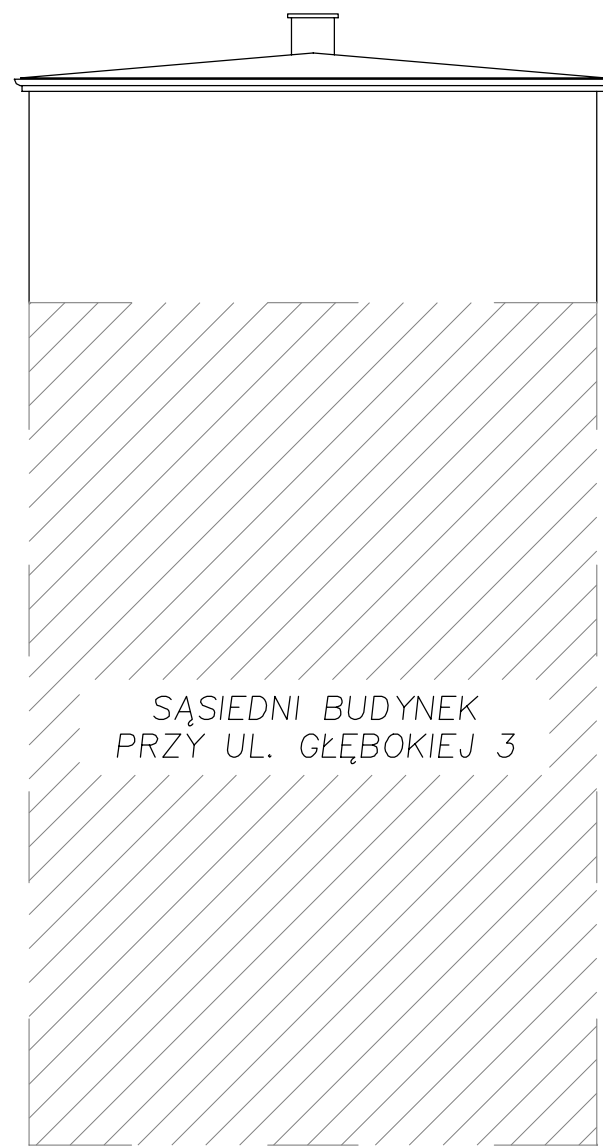
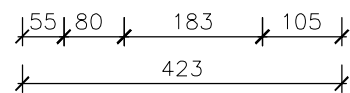
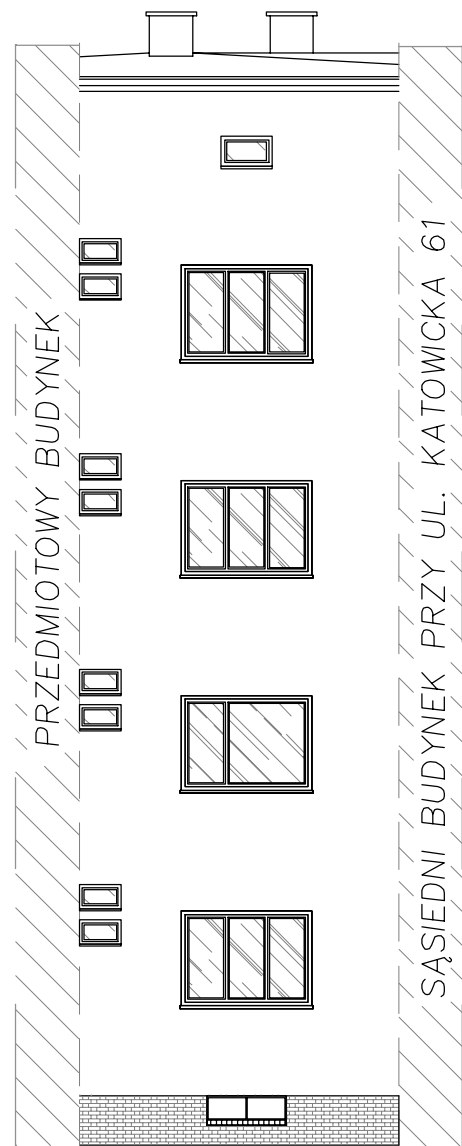
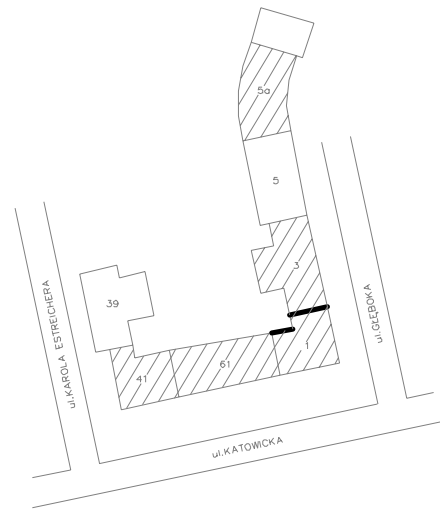
-  Tynk ciepłochronny gr. 5,0 cm
-  Styropian EPS 70–038 gr. 14,0 cm
-  Wełna fasadowa niepalna $\lambda \leq 0,038$ W/(mK) gr. 14,0 cm
-  Styropian EPS 70–038 gr. 12,0 cm
-  Styropian XPS gr. 3,0 cm

BUILD PROJECT		
WOJCIECH MAŁOTA Radzionków 41-922, ul. Norwida 47a tel. 502 597 077		
INWESTOR WSPÓLNOTA MIESZKANIOWA NIERUCHOMOŚCI PRZY UL. GŁĘBOKIEJ 1, 41-902 BYTOM		
TEMAT PROJEKT BUDOWLANY RENOWACJI BUDYNKU WSPÓLNOTY GŁĘBOKA 1 WRAZ Z ZAGOSPODAROWANIEM TERENÓW W RAMACH REWITALIZACJI PODOB SZARU 10 W BYTOMIU - KWARTAŁ ULIC: GŁĘBOKA, MATEJKI, KATOWICKA		
ADRES 41-902 BYTOM, UL. GŁĘBOKA 1		
OBIEKT BUDYNEK WIELORODZINNY		
TEMAT RYSUNKU ELEWACJA POŁUDNIOWA - UKŁAD PŁYT IZOLACJI	NR RYS. ZMB. 2	SKALA 1:100
branża	ARCHITEKTURA – TECHNOLOGIA	DATA: STYCZEŃ 2019
zespół	imię i nazwisko	NR. UPR. PODPIS
opracował	mgr inż. BEATA BABIOCH	
opracował	mgr inż. WOJCIECH MAŁOTA	
projektował	mgr inż. ADAM SZWEDA	SLK/3128/POOK/10



-  Tynk ciepłochronny gr. 5,0 cm
-  Styropian EPS 70–038 gr. 14,0 cm
-  Wełna fasadowa niepalna $\lambda \leq 0,038$ W/(mk) gr. 14,0 cm
-  Styropian EPS 70–038 gr. 12,0 cm
-  Styropian XPS gr. 3,0 cm

BUILD PROJECT			
WOJCIECH MAŁOTA Radzionków 41-922, ul. Norwida 47a tel. 502 597 077			
INWESTOR			
WSPÓLNOTA MIESZKANIOWA NIERUCHOMOŚCI PRZY UL. GŁĘBOKIEJ 1, 41-902 BYTOM			
TEMAT			
PROJEKT BUDOWLANY RENOWACJI BUDYNKU WSPÓLNOTY GŁĘBOKA 1 WRAZ Z ZAGOSPODAROWANIEM TERENÓW W RAMACH REWITALIZACJI PODOB SZARU 10 W BYTOMIU - KWARTAŁ ULIC: GŁĘBOKA, MATEJKI, KATOWICKA			
ADRES			
41-902 BYTOM, UL. GŁĘBOKA 1			
OBIEKT			
BUDYNEK WIELORODZINNY			
TEMAT RYSUNKU	NR RYS.	SKALA	
ELEWACJA WSCHODNIA - UKŁAD PŁYT IZOLACJI	ZMB. 1	1:100	
branża	ARCHITEKTURA – TECHNOLOGIA	DATA:	STYCZEŃ 2019
zespół	imię i nazwisko	NR. UPR.	PODPIS
opracował	mgr inż. BEATA BABIOCH		
opracował	mgr inż. WOJCIECH MAŁOTA		
projektował	mgr inż. ADAM SZWEDA	SLK/3128/POOK/10	



BUILD PROJECT		
WOJCIECH MAŁOTA Radzionków 41-922, ul. Norwida 47a tel. 502 597 077		
INWESTOR WSPÓLNOTA MIESZKANIOWA NIERUCHOMOŚCI PRZY UL. GŁĘBOKIEJ 1, 41-902 BYTOM		
TEMAT PROJEKT BUDOWLANY RENOWACJI BUDYNKU WSPÓLNOTY GŁĘBOKA 1 WRAZ Z ZAGOSPODAROWANIEM TERENÓW W RAMACH REWITALIZACJI PODOB SZARU 10 W BYTOMIU - KWARTAŁ ULIC: GŁĘBOKA, MATEJKI, KATOWICKA		
ADRES 41-902 BYTOM, UL. GŁĘBOKA 1		
OBIEKT BUDYNEK WIELORODZINNY		
TEMAT RYSUNKU ELEWACJA ZACHODNIA I PÓŁNOCNA - STAN ISTNIEJĄCY	NR RYS. INW. 3	SKALA 1:100
branża ARCHITEKTURA – TECHNOLOGIA	DATA: STYCZEŃ 2019	
zespół imię i nazwisko	NR. UPR.	PODPIS
opracował mgr inż. BEATA BABIOCH		
opracował mgr inż. WOJCIECH MAŁOTA		
projektował mgr inż. ADAM SZWEDA	SLK/3128/P00K/10	