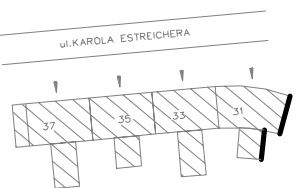
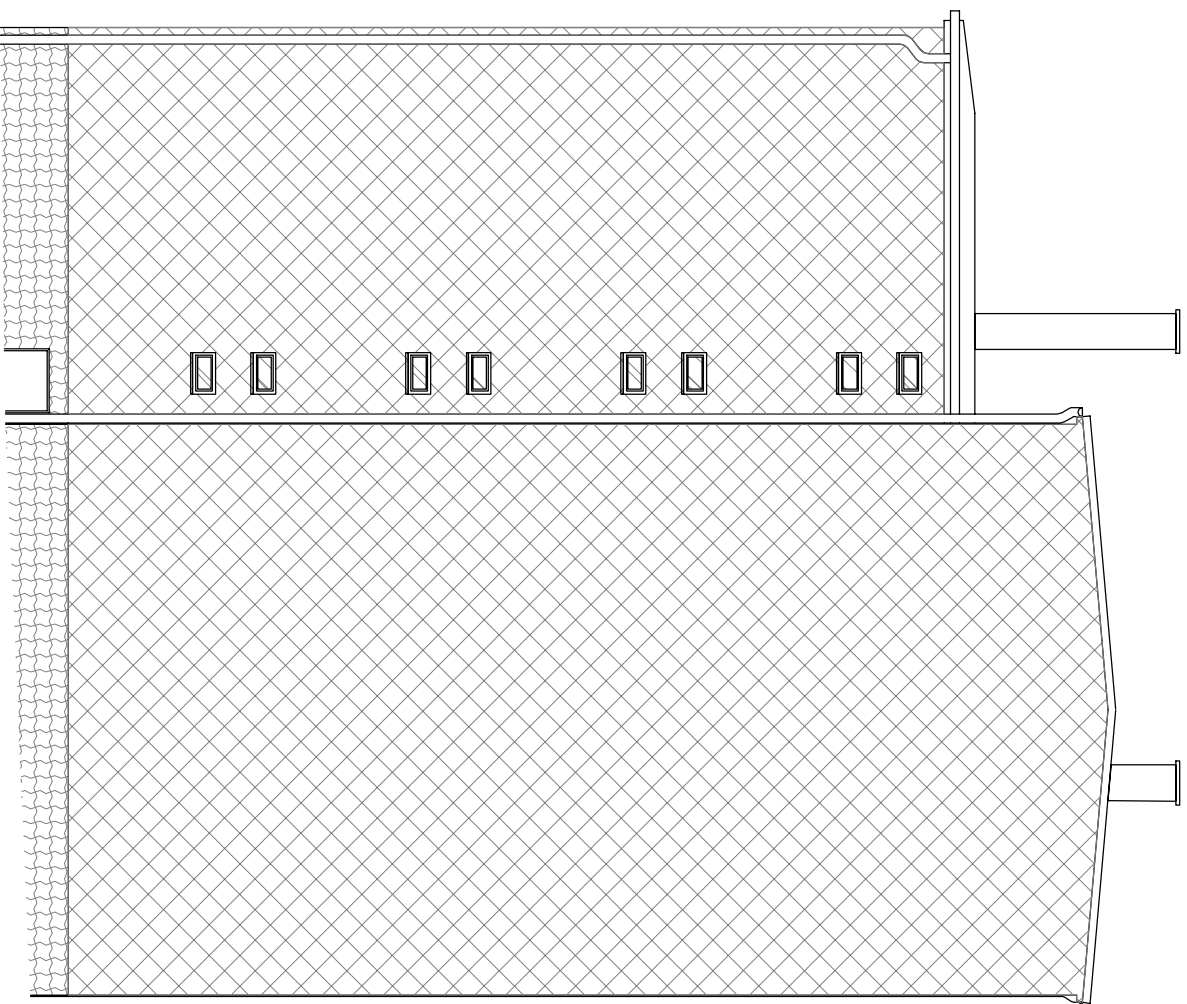


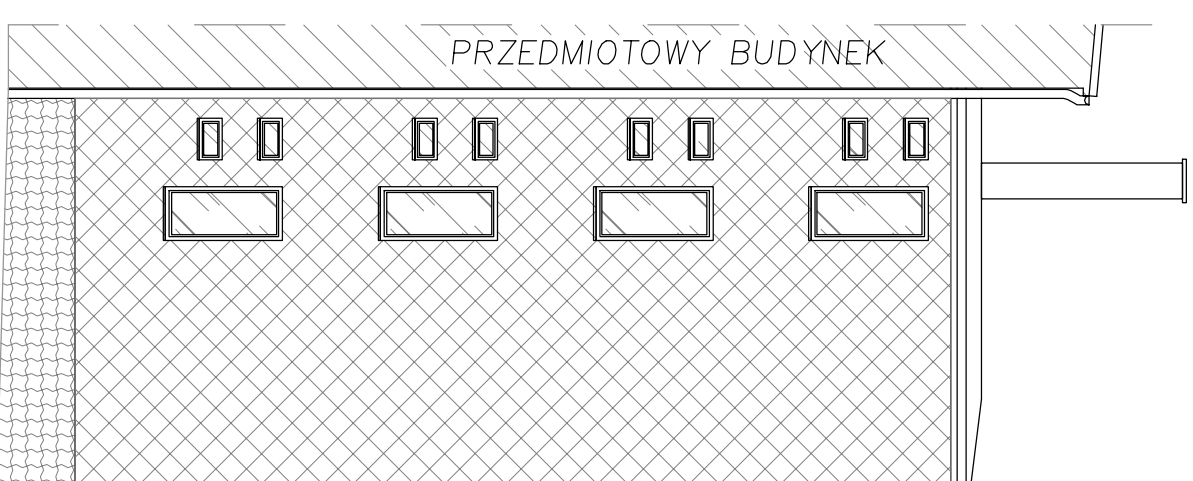
schematyczny rzut budynku



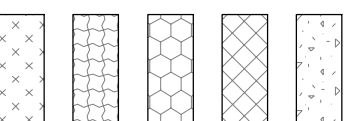
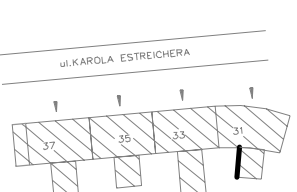
## ELEWACJA PÓLNOCNNA



## ELEWACJA POŁUDNIOWA



schematyczny rzut budynku



Tynk ciepłochronny gr. 5,0 cm

Styropian EPS 70-038 gr. 14,0 cm

Wełna fasadowa niepalna  $\lambda \leq 0,038$  W/(mk) gr. 14,0 cm

Styropian EPS 70-038 gr. 12,0 cm

Styropian XPS gr. 3,0 cm

### BUILD PROJECT

WOJCIECH MAŁOTA  
Radzionków 41-922, ul. Norwida 47a | tel. 502 597 077

INWESTOR

WSPÓLNOTA MIESZKANIOWA NIERUCHOMOŚCI  
PRZY UL. MATEJKI 31, 41-902 BYTOM

TEMAT

PROJEKT BUDOWLANY RENOWACJI BUDYNKU WSPÓLNOTY MATEJKI 31 WRAZ Z  
ZAGOSPODAROWANIEM TERENÓW W RAMACH REWITALIZACJI PODDROZSZARU 10  
W BYTOMIU - KWARTAL ULIC: GLEBOKA, MATEJKI, KATOWICKA

ADRES

41-902 BYTOM, UL. MATEJKI 31

OBIEKT

BUDYNEK WIELORODZINNY

TEMAT RYSUNKU

NR RYS. SKALA  
ZMB\_3 1:100

ELEWACJA PÓLNOCNNA I POŁUDNIOWA  
- UKŁAD PŁYT IZOLACJI

branża

ARCHITEKTURA - TECHNOLOGIA

zespół

inż. i rozbiórko

opracował

mgr inż. BEATA BABIOCH

opracował

mgr inż. WOJCIECH MAŁOTA

projektował

mgr inż. ADAM SZWEDA

SLK/2128/P00K/10