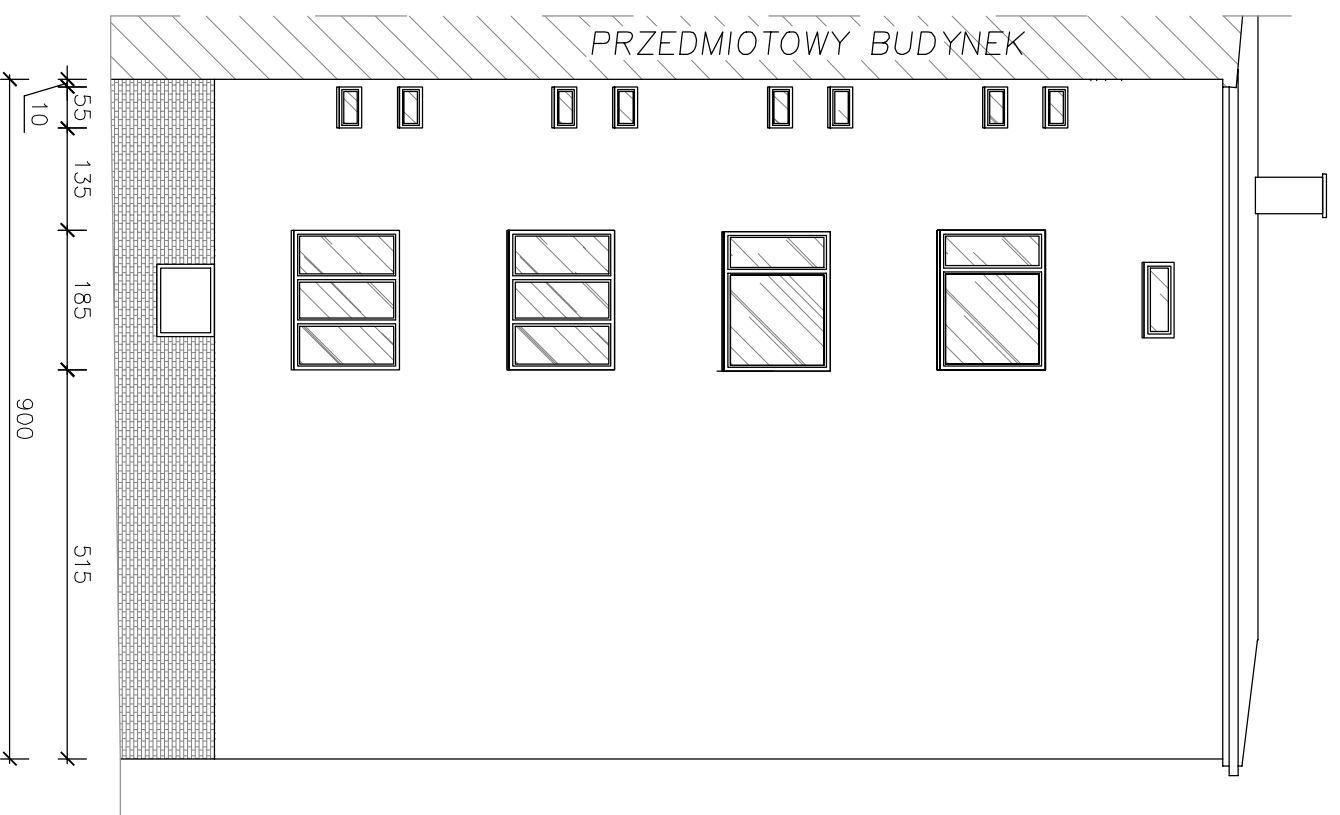
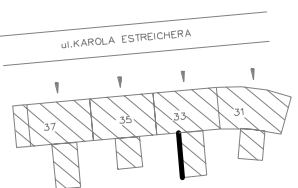


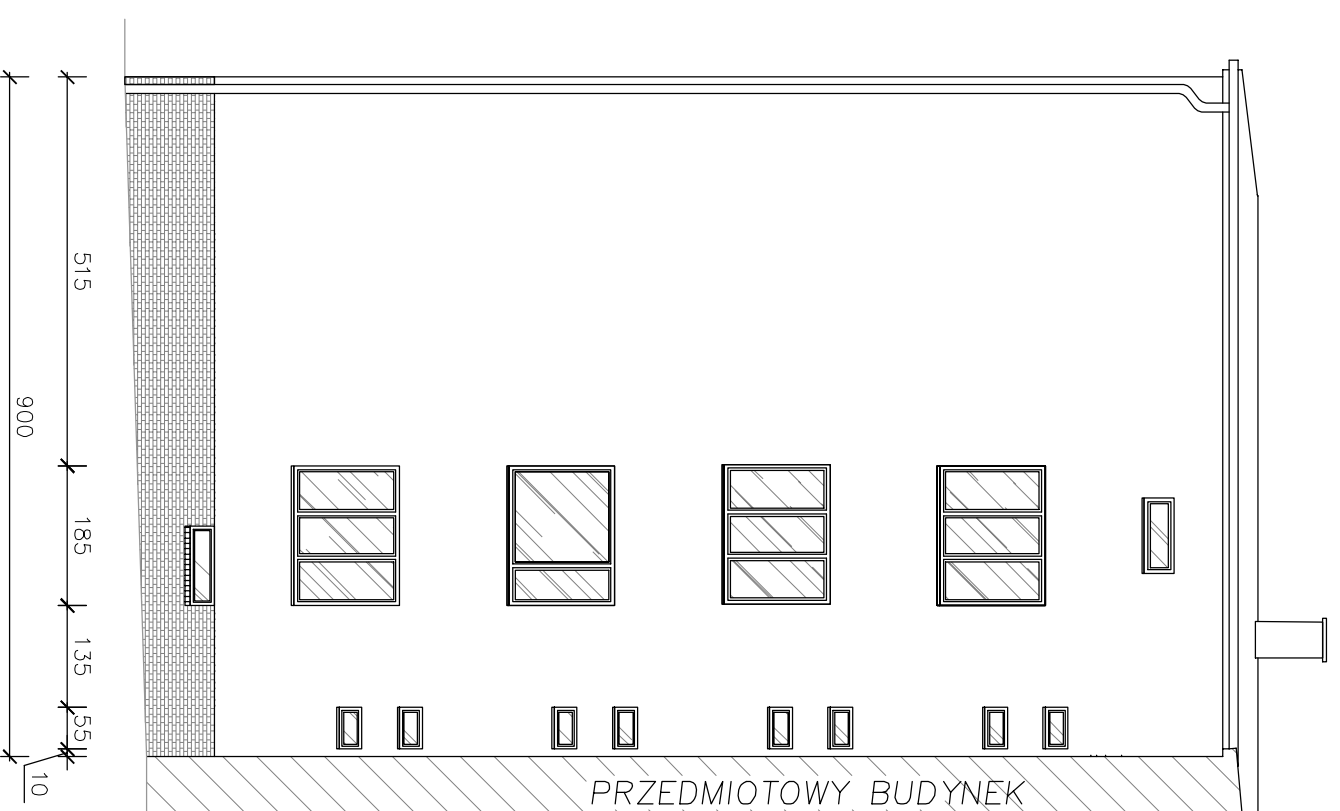
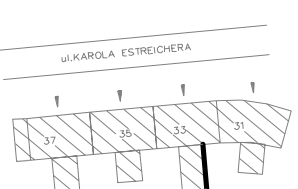
schematyczny rzut budynku

ELEWACJA POŁUDNIOWA



ELEWACJA PÓŁNOCNA

schematyczny rzut budynku



<b>BUILD PROJECT</b>			
WOJCIECH MAŁOTA			
Radzionków 41-922, ul. Nowicka 47a tel. 502 597 077			
INWESTOR			
<b>WSPÓLNOTA MIESZKANIOWA NIERUCHOMOŚCI</b>			
<b>PRZY UL. MATEJKI 33, 41-902 BYTOM</b>			
TEMAT			
PROJEKT BUDOWLANI RENOWACJI BUDYNKU WSPÓLNOTY MATEJKI 33 WRAZ Z			
ZAGOSPODAROWANIEM TERENÓW W RAMACH REWITALIZACJI PODOBSZARU 10			
W BYTOMIU - KWARTAL ULIC: GŁĘBOKA, MATEJKI, KATOWICKA			
ADRES			
41-902 BYTOM, UL. MATEJKI 33			
OBIEKT			
<b>BUDYNEK WIELORODZINNY</b>			
TEMAT RYSUNKU	NR RYS.	SKALA	
ELEWACJA POŁUDNIOWA I PÓŁNOCNA			
- STAN ISTNIEJĄCY			
INW. 3		1:100	
branża	ARCHITEKTURA - TECHNOLOGIA	DATA: STYCZEŃ 2019	
zespół	imię i nazwisko	NR. UPR.	PODPIS
opracował	mgr inż. BEATA BABIOCH		
opracował	mgr inż. WOJCIECH MAŁOTA		
projektował	mgr inż. ADAM SZWEDA	sk./312a/POK/10	