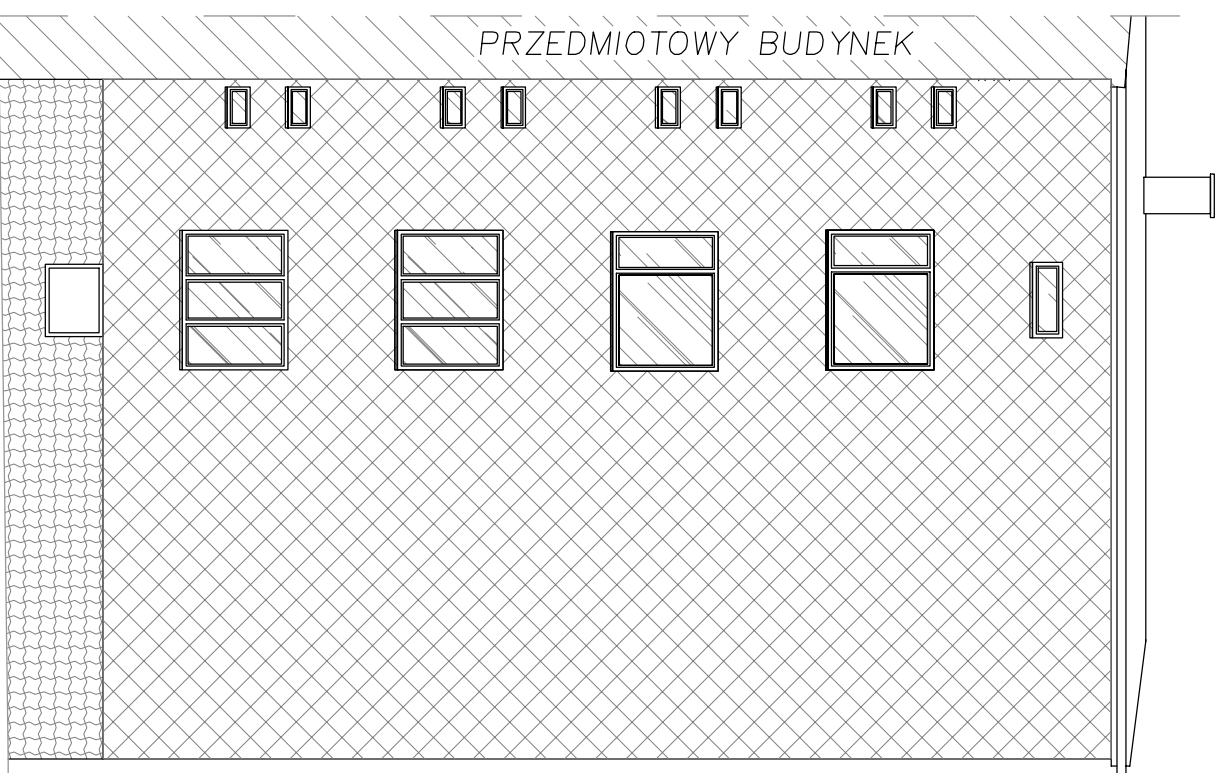
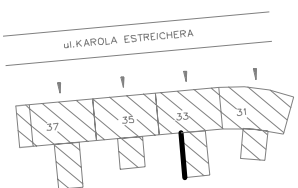
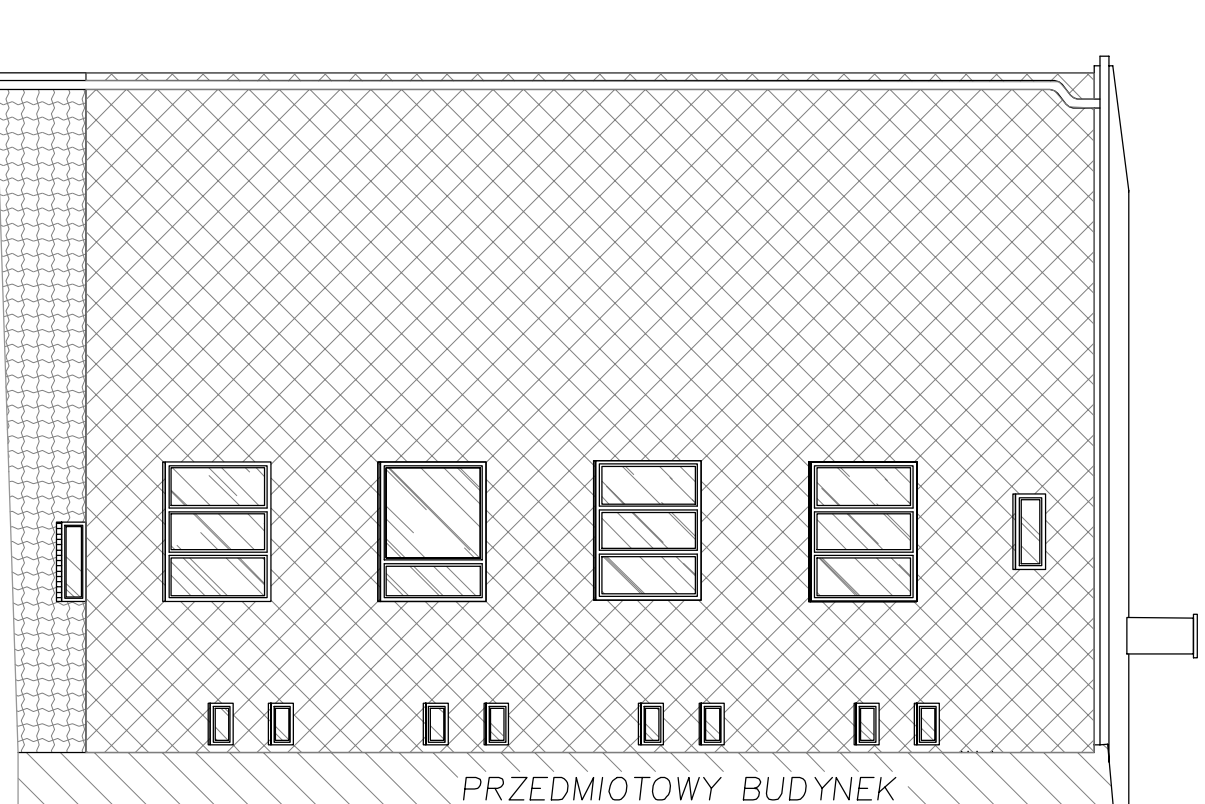
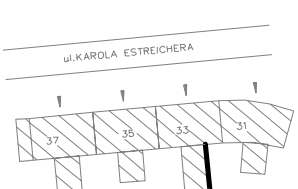


schematyczny rzut budynku

## ELEWACJA POŁUDNIOWA



## ELEWACJA PÓŁNOCNA



schematyczny rzut budynku

- Tynk ciepłochronny gr. 5,0 cm
- Styropian EPS 70-038 gr. 14,0 cm
- Wełna fasadowa niepalna  $\lambda \leq 0,038$  W/(mK) gr. 14,0 cm
- Styropian EPS 70-038 gr. 12,0 cm
- Styropian XPS gr. 3,0 cm

### BUILD PROJECT

WOJCIECH MAŁOTA  
Radzionków 41-922, ul. Nowyś 47/8 tel. 502 597 077

INWESTOR  
WSPÓLNOTA MIESZKANIOWA NIERUCHOMOŚCI  
PRZY UL. MATEJKI 33, 41-902 BYTOM

TEMAT  
PROJEKT BUDOWLANI RENOWACJI BUDYNKU WSPÓLNOTY MATEJKI 33 WRAZ Z  
ZAGOSPODAROWANIEM TERENÓW W RAMACH REMITALIZACJI PODOBSZARU 10  
W BYTOMIU - KWARTAL ULIC: GŁĘBOKA, MATEJKI, KATOWICKA

ADRES  
41-902 BYTOM, UL. MATEJKI 33

OBIEKT  
BUDYNEK WIELORODZINNY

TEMAT RYSUNKU  
ELEWACJA PÓŁNOCNA I POŁUDNIOWA  
- UKŁAD PŁYT IZOLACJI

BRANŻA	ARCHITEKTURA - TECHNOLOGIA	NR RYS.	SKALA
zespół	imię i nazwisko	ZMB 3	1:100
opracował	mgr inż. BEATA BABIOCH	NR. UPR.	PODPIS
opracował	mgr inż. WOJCIECH MAŁOTA		
projektował	mgr inż. ADAM SZWEDA	SK./3128/POCK/19	