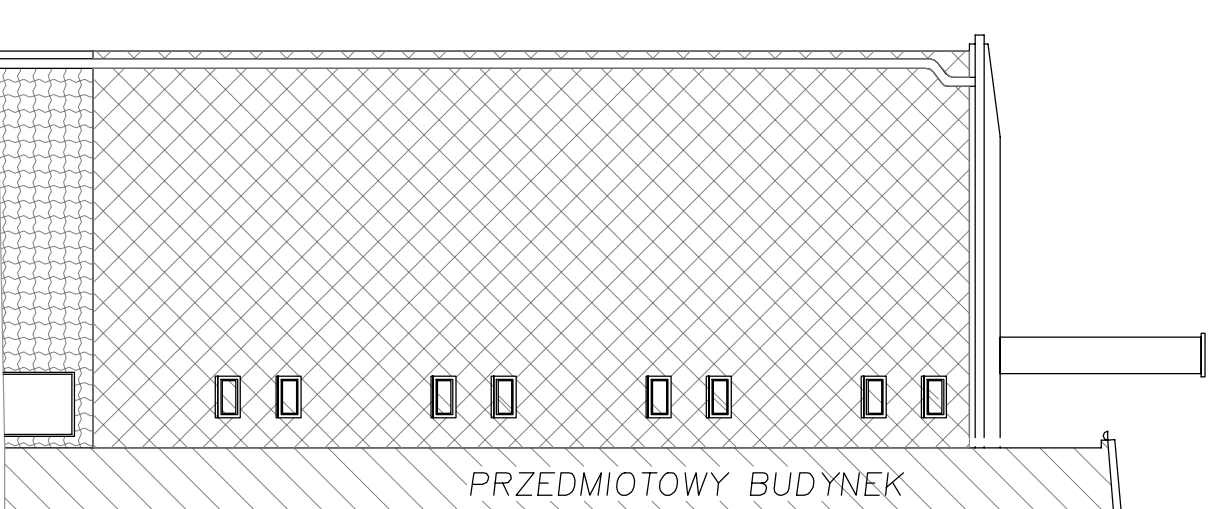
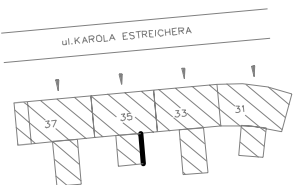
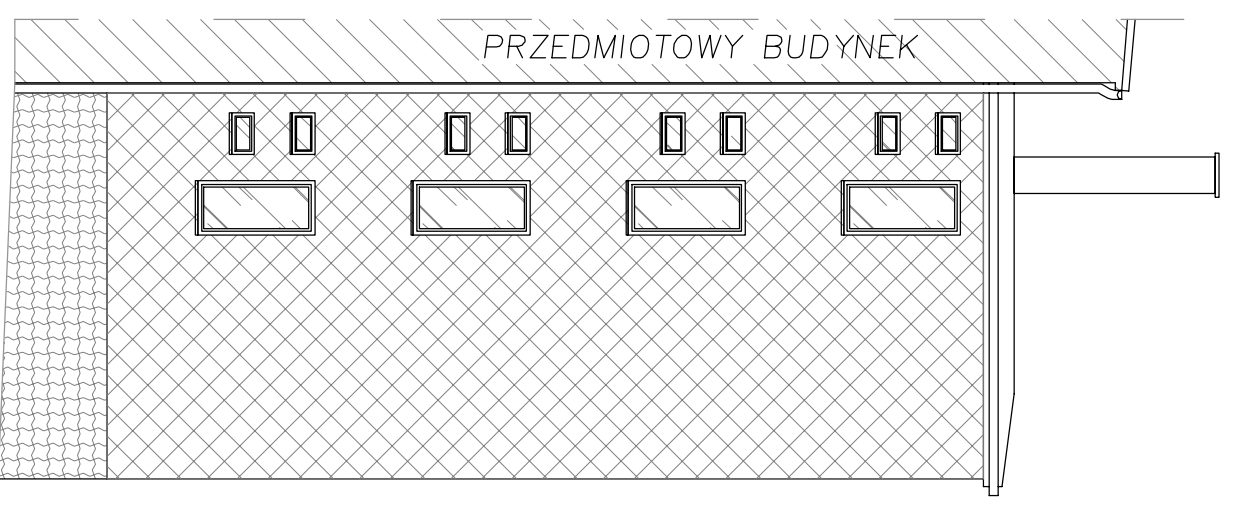


schematyczny rzut budynku

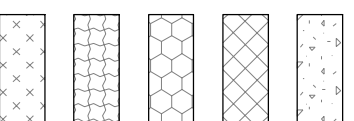
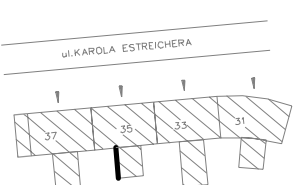


ELEWACJA PÓLNOCNNA



ELEWACJA POŁUDNIOWA

schematyczny rzut budynku



Tynk ciepłochronny gr. 5,0 cm

Styropian EPS 70-038 gr. 14,0 cm

Wełna fasadowa niepalna  $\lambda \leq 0,038$  W/(mK) gr. 14,0 cm

Styropian EPS 70-038 gr. 12,0 cm

Styropian XPS gr. 3,0 cm

**BUILD PROJECT**

WOJCIECH MAŁOTA  
Radzionków 41-922, ul. Norwida 47a tel. 502 597 077

**INWESTOR**  
WSPÓLNOTA MIESZKANIOWA NIERUCHOMOŚCI  
PRZY UL. MATEJKI 35, 41-902 BYTOM

**TEMAT**  
PROJEKT BUDOWLANY RENOWACJI BUDYNKU WSPÓLNOTY MATEJKI 35 WRAZ Z  
ZAGOSPODAROWANIEM TERENÓW W RAMACH REWITALIZACJI PODOBSZARU 10  
W BYTOMIU - KWARTAL ULIC: GŁĘBOKA, MATEJKI, KATOWICKA

**ADRES**  
41-902 BYTOM, UL. MATEJKI 35

**OBIEKT**  
BUDYNEK WIELORODZINNY

**TEMAT RYSUNKU**  
ELEWACJA PÓLNOCNNA I POŁUDNIOWA  
- UKŁAD PŁYT IZOLACJI

zespół	inż. i nazwisko	NR. UPR.	DATA:	STYCZEŃ 2019	SKALA
opracował	mgr inż. BEATA BABIŃCZ				1:100
opracował	mgr inż. WOJCIECH MAŁOTA				
projektował	mgr inż. ADAM SZWEDA				