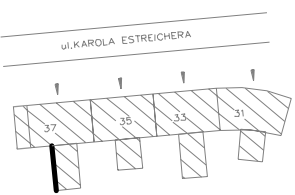
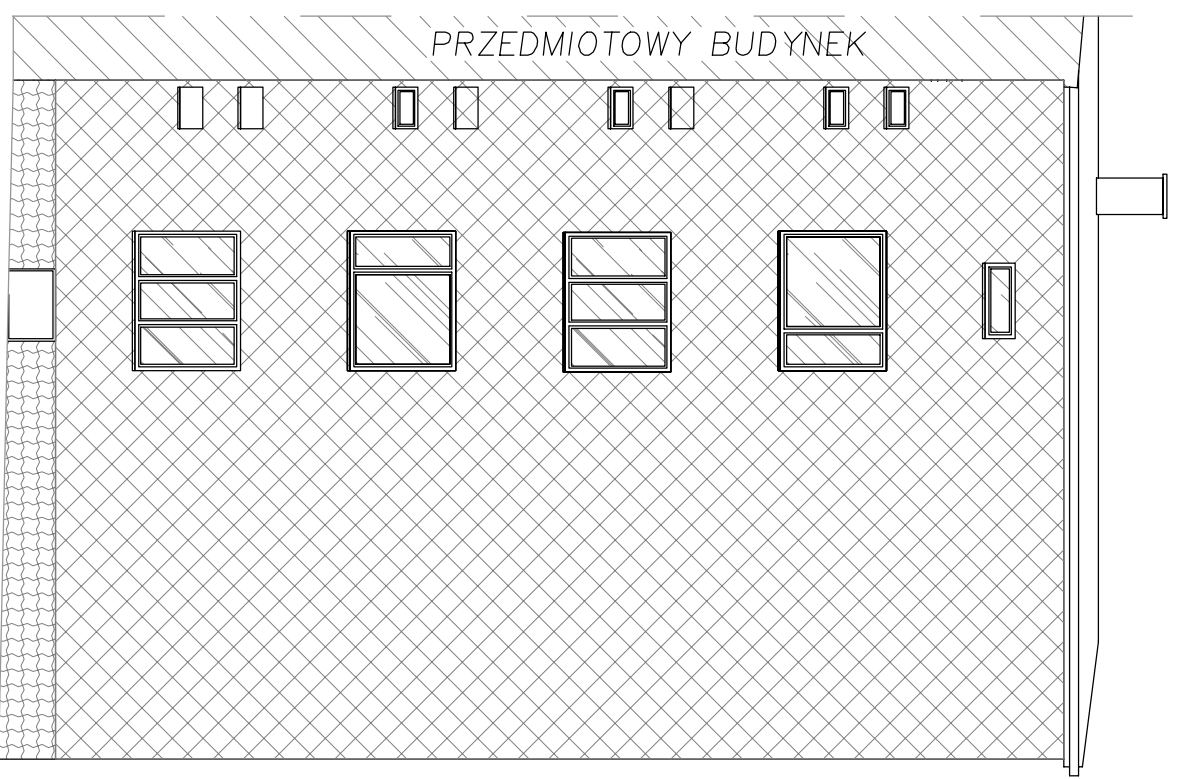


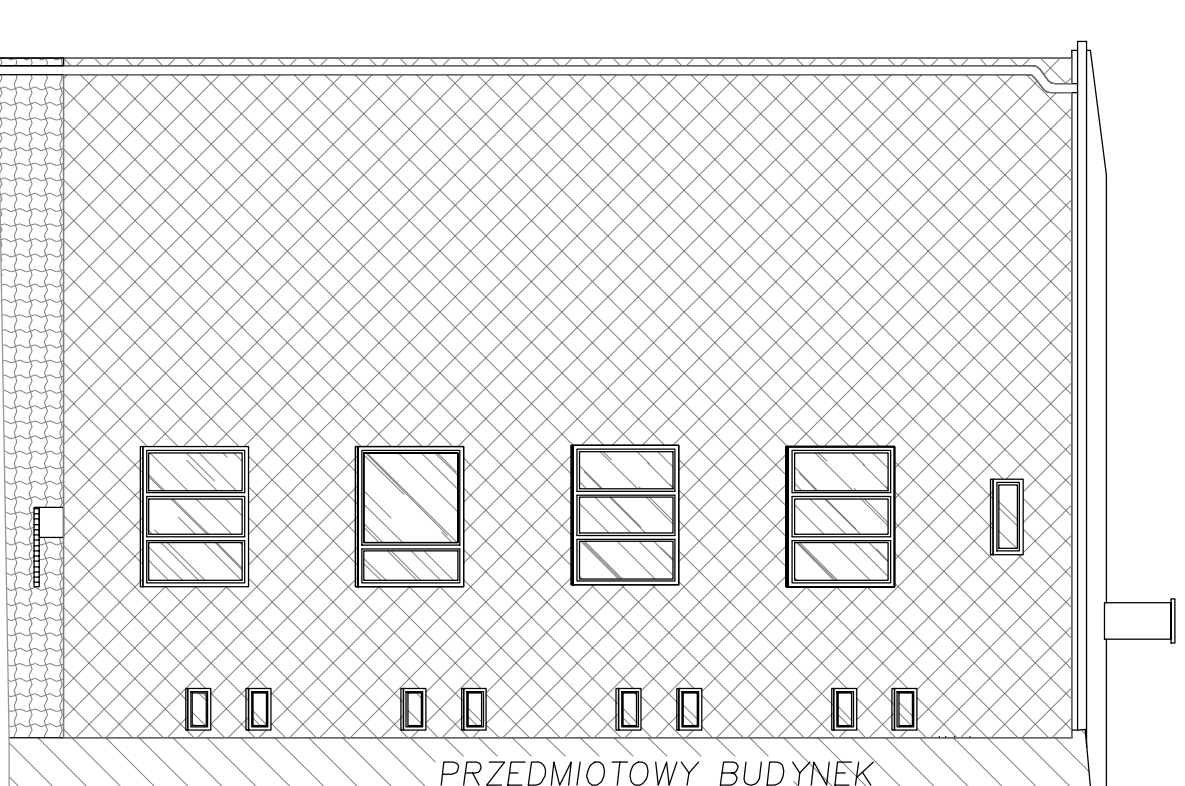
schematyczny rzut budynku



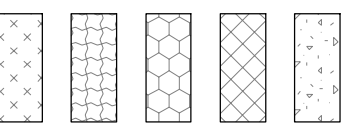
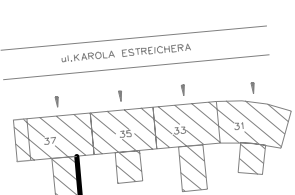
ELEWACJA POŁUDNIOWA



ELEWACJA PÓŁNOCNA



schematyczny rzut budynku



Tynk ciepłochronny gr. 5,0 cm

Styropian EPS 70-038 gr. 14,0 cm

Wetna fasadowa niepalna $\lambda \leq 0,038$ W/(mk) gr. 14,0 cm

Styropian EPS 70-038 gr. 12,0 cm

Styropian XPS gr. 3,0 cm

BUILD PROJECT

WOJCIECH MAŁOTA
Radzionków 41-922, ul. Norwida 47a tel. 502 597 077

INWESTOR
WSPÓLNOTA MIESZKANIOWA NIERUCHOMOŚCI
PRZY UL. MATEJKI 37, 41-902 BYTOM

TEMAT
PROJEKT BUDOWLANY RENOWACJI BUDYNKU WSPÓLNOTY MATEJKI 37 WRAZ Z
ZAGOSPODAROWANIEM TERENÓW W RAMACH REMITALIZACJI PODDOPSZARU 10
W BYTOMIU - KWARTAL ULIC: GŁĘBOKA, MATEJKI, KATOWICKA

ADRES
41-902 BYTOM, UL. MATEJKI 37

OBIEKT
BUDYNEK WIELORODZINNY

TEMAT RYSUNKU	NR. RYS.	SKALA	
ELEWACJA POŁUDNIOWA I PÓŁNOCNA - UKŁAD PŁYTY IZOLACJI	ZMB. 3	1:100	
brzoza	ARCHITEKTURA – TECHNOLOGIA	DATA:	
zespół	inż. i nazwisko	NR. UPR.	PODPIS
opracował	mgr inż. BEATA BABIOCH		
opracował	mgr inż. WOJCIECH MAŁOTA		
projektował	mgr inż. ADAM SZWEDA	SK/3129/POK/10	